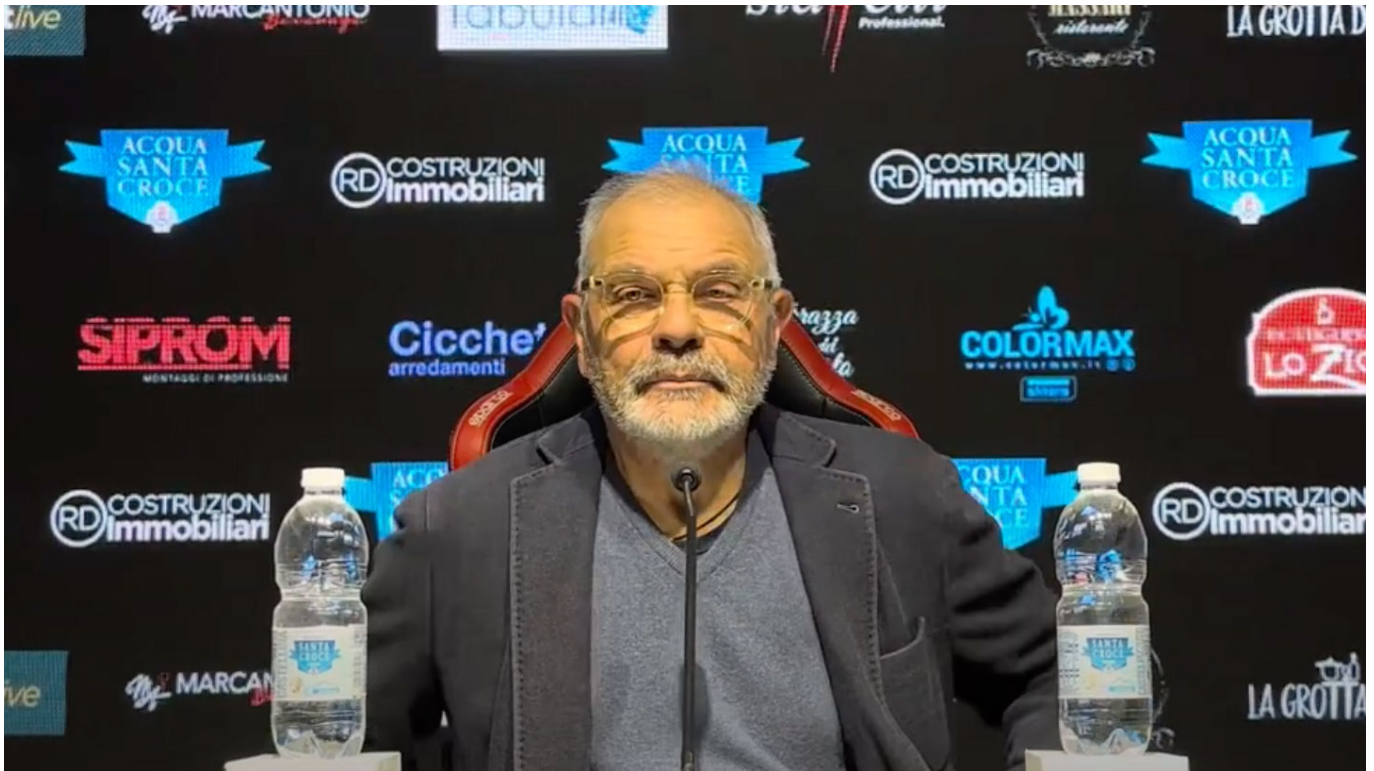


L'Aquila verso la nuova trasferta di Roma, Pagliari: "L'approccio iniziale deve essere più cattivo"

18 Ottobre 2024



Ci aspetta un campo non in perfette condizioni e una squadra fisica che non meritava di perdere a San Benedetto, ma noi noi dobbiamo esser pronti a fare la nostra partita anche quando si "sporca", l'approccio iniziale deve essere più cattivo".

Sono queste le parole che Mister **Giovanni Pagliari** dedica alla trasferta di domenica contro il **Roma City**, nel centro sportivo di Riano, a cui potranno assistere solo 99 tifosi rossoblù (tanto è la capienza del settore ospiti).

Un Pagliari che predica giustamente "equilibrio" e che lancia una **frecciatina verso i facili giudizi** che qui e là son volati dopo la non vittoria di Ascoli ("bisogna stare calmi quando uno non vince, l'allergia è quando hai prurito alla pelle" dice riferendosi ai titoli e ai commenti che parlano di "allergia" alle trasferte).

"Abbiamo fatto una grande partita, chi ha visto le altre partite dell'Ascoli ha detto che non l'ha visto mai così in difficoltà", ci tiene a chiarire il mister di Macerata che spiega: " le mie valutazioni sono in base alle prestazioni e non dei risultati".

“Sono soddisfatto dalla crescita che c’è settimanalmente - continua il tecnico - mi auguro di ripetere la prestazione di Ascoli, conscio che avremo tre partite in otto giorni e sarà necessario anche alternare. Facciamo ancora molti errori tecnici, **la squadra a volte si allunga**, ma vedo la voglia dei ragazzi e possiamo migliorare su tutto”.

Sull’unica sostituzioni di Ascoli senza far entrare altri attaccanti: “Non pensavo che in quel momento servisse qualcuno, pensavo piuttosto che, come successo sul gol annullato, uno più piccolo come Banegas potesse dare fastidio” .

Aletet